

N O R D E R A U E 1

Koordinaten: 54°40'56" N, 8°36'36" E

Die Wohnung Norderaue für 2 Personen befindet sich im Erdgeschoss mit separatem Eingang und eigener Terrasse direkt vor der Tür.

Zur Verfügung stehen Ihnen ein geräumiges Wohnzimmer, ein Schlafzimmer mit Doppelbett, eine offene Küche mit Essbereich und ein Bad mit Dusche und WC.

Im Wohnzimmer befindet sich eine zusätzliche Schlafmöglichkeit (ausziehbare Schlafcouch).

Ausstattung: Fernseher (Sat-TV), Minianlage mit CD-Player, Geschirrspüler, Backofen mit Ceranfeld, Kaffeemaschine, Wasserkocher, Toaster, Fön, W-Lan möglich.

Extra Info: Schlafzimmer und Wohnzimmer 2013 renoviert und teilweise neu möbliert.

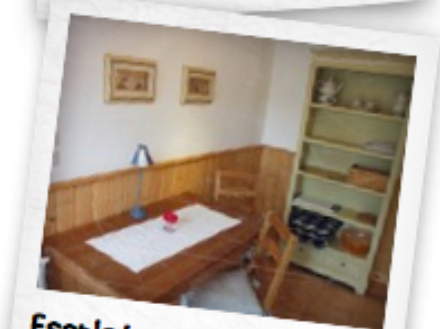
Bad komplett entkernt und saniert 2012

Die Norderaue ... ist ein Strom im Nordfriesischen Wattenmeer. Das Fahrwasser der Norderaue verläuft vom südöstlich von Amrum gelegenen Fahrwasser Rütergatt zwischen der Nordseeinsel Föhr und der Hallig Langeness bis nach Dagebüll und Südwesthörn.

[print-me]



Gemütliches, helles



Essplatz



Küchenzeile



kuscheliges Schlafzim-

Sitzgruppe